

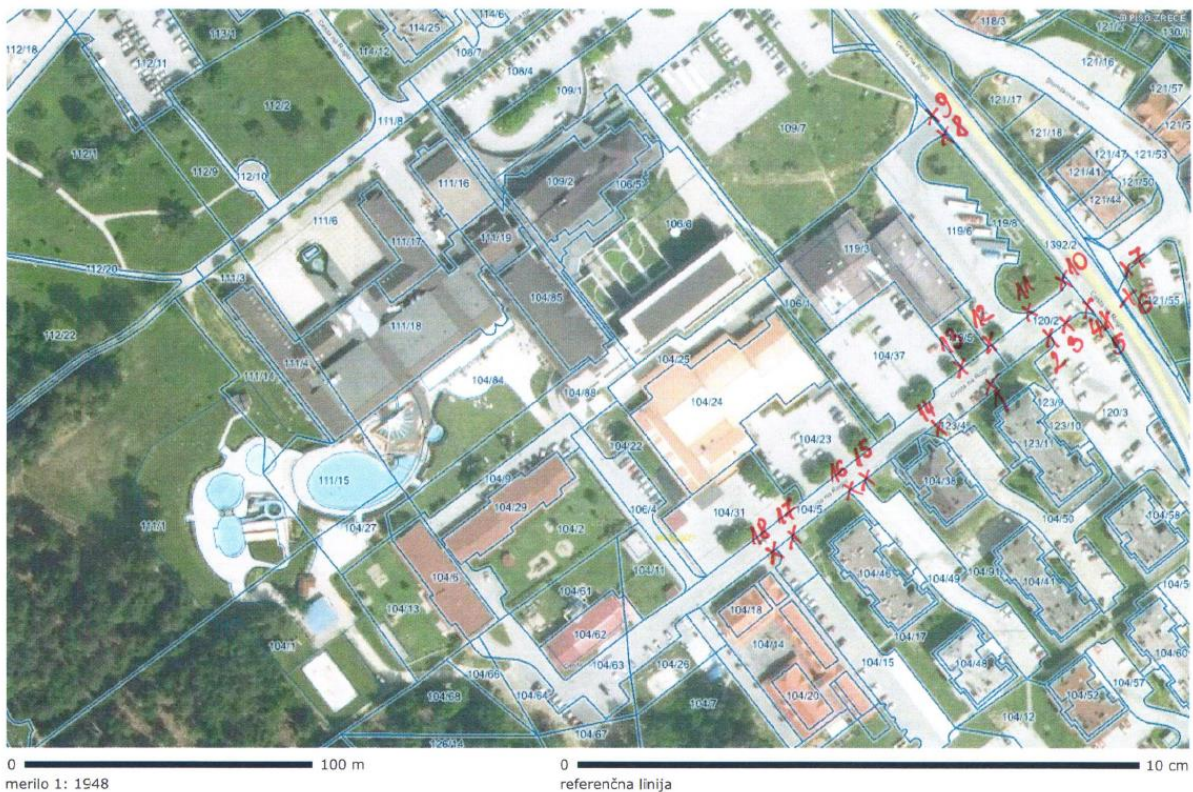
# POROČILO O IZVEDENIH AKTIVNOSTIH PROJEKTA »OBČINA PO MERI INVALIDOV«

## POROČILO ZA LETO 2016-2017

### PRILAGODITEV IN POGLOBITEV PLOČNIKOV V ZREČAH – 1 faza

V oktobru 2016 smo na podlagi PZI pristopili k izbiri izvajalca del za prilagoditev pločnikov na najbolj problematičnih pozicijah v Zrečah (neprilagojeni robniki pločnikov).

Na podlagi podpisane pogodbe z izvajalcem GMI inženiring in vzdrževanje, d. o. o., Slov. Konjice so se 4.9.2017 pričela dela ob javni poti JP št. 985901 Cesta za PTC in ob državni cesti R3 701/1430 Pesek - Rogla - Zreče za namen prilagoditve in poglobitve obstoječih pločnikov od PTC Tržnica Zreče do avtobusne postaje Zreče in v njeni neposredni bližini pločnikov. V prvi fazi so se tako izvedle prilagoditve pločnikov na 18 pozicijah. Vrednost izvedenih del je znašala 7.501,15 EUR z DDV.



**Slika:** Lokacije prilagoditve pločnikov v Zrečah – 1 faza



**Slika:** Prilagoditev pločnika (prej – potem)